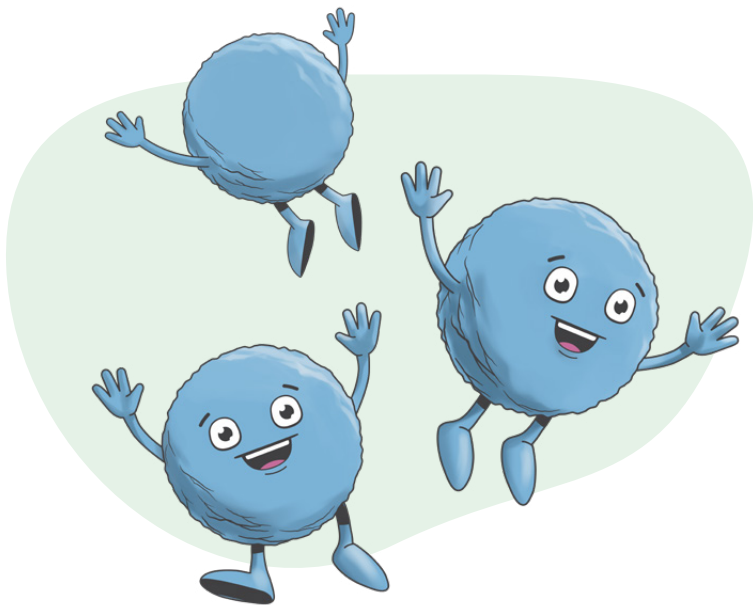


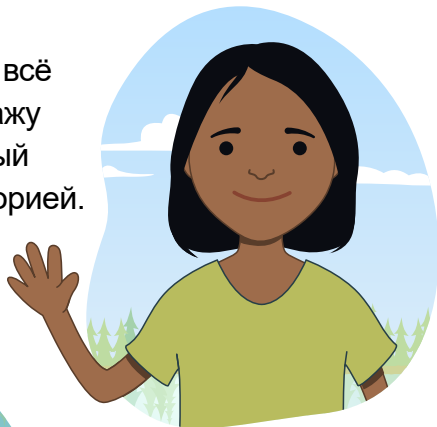
Подготовительное пособие для
ДОНОРА СТЕЛОВЫХ КЛЕТОК



Составлено отделением **UC Davis Child Life**

Меня зовут Ханна и я была донором стволовых клеток! Я всё подробно тебе об этом расскажу здесь, в нашем лагере, который называется Учебной лабораторией.

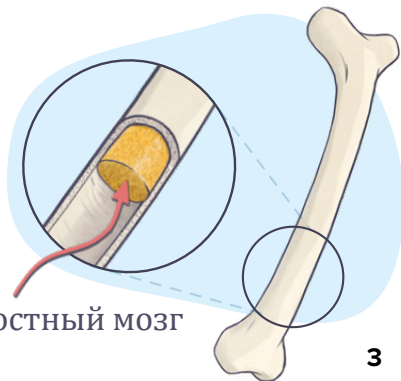
Присоединяйся ко мне!





Стволовые клетки

образуются внутри твоего **костного мозга**. Это незрелые клетки, которые вырастают в различные типы клеток крови, необходимые для здоровья твоего организма.



Костный мозг

Есть 3 разных вида кровяных телец...

Я - эритроцит.

Я разношу по телу кислород, чтобы обеспечить тебя энергией.



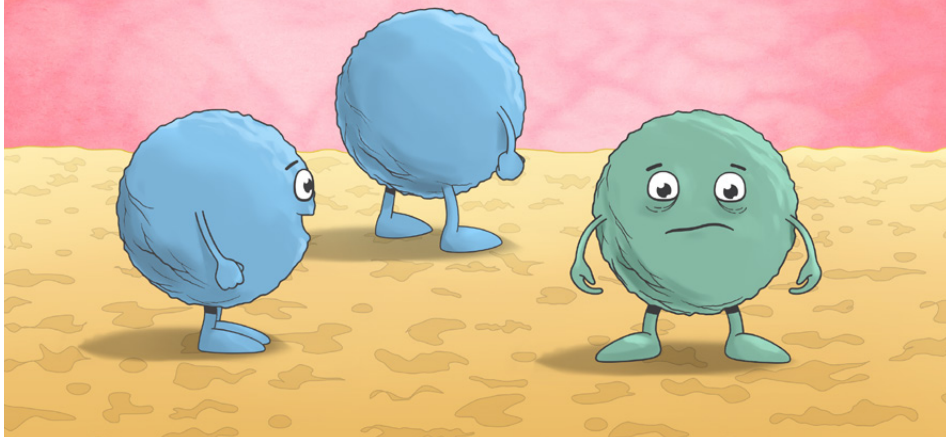
Я - тромбоцит.

Я помогаю твоему организму остановить кровотечение.



Я - лейкоцит.

Я борюсь с микробами и защищаю от них твой организм.



Донор стволовых клеток отдаёт здоровые стволовые клетки получателю. **Получатель** – это больной человек или человек, у которого нарушена функция костного мозга. Это означает, что его организм не может самостоятельно производить стволовые клетки.



Донором стволовых клеток может быть член семьи или незнакомый человек.

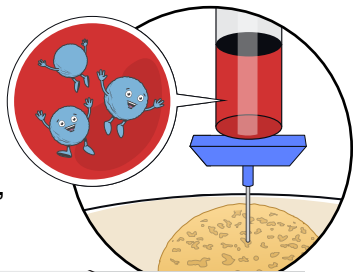
Забор костного мозга

Есть два способа донорства стволовых клеток. Один способ – это **забор костного мозга**, другой – **аферез**.

Аферез

Забор костного мозга делают в хирургическом центре. Тебе дадут лекарство, которое называется анестетик, чтобы во время процедуры ты спал(-а) и ничего не чувствовал(-а).

Когда ты заснёшь, врачи перевернут тебя на живот. Затем они проколют обе тазовые кости, чтобы получить стволовые клетки, необходимые для донорства.

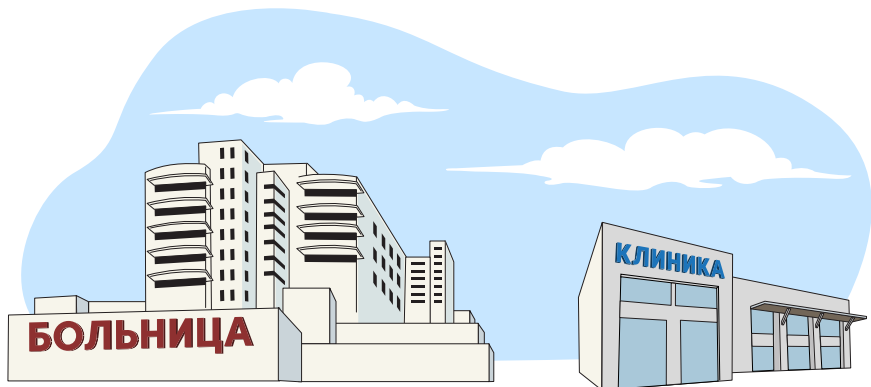




После процедуры ты проснёшься в больничной койке, рядом с тобой будет твой опекун. На твоих бёдрах будут большие пластыри и бёдра могут немного побаливать.

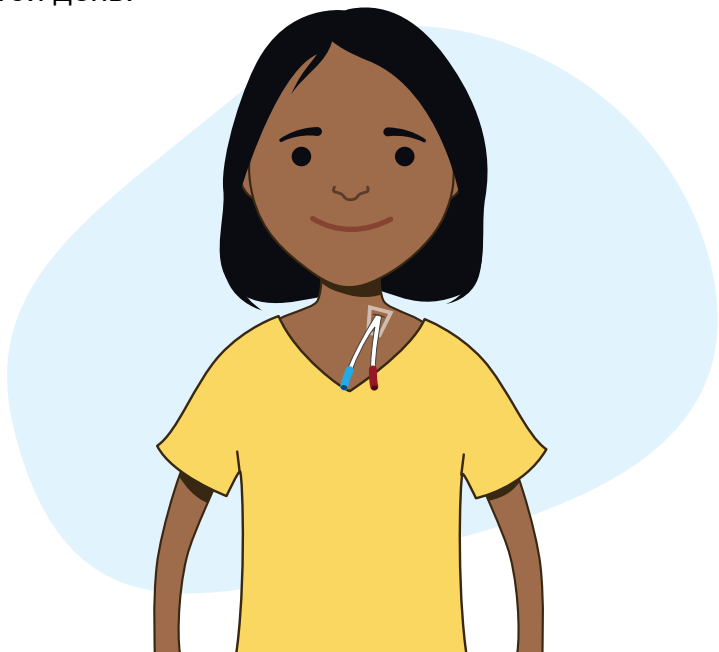
Тебя могут отправить домой в тот же день или оставить в больнице на ночь для наблюдения и контроля боли.

Аферез



Другой способ донорства стволовых клеток – это **аферез**. В зависимости от того, что лучше для тебя, эту процедуру обычно делают в больнице, но иногда её могут делать и в клинике.

Сначала через вену тебе вставят длинную, тонкую гибкую трубочку, которая называется **центральный катетер**. Обычно это делают под наркозом, пока ты спишь. После того как центральный катетер вставлен, ты вернёшься для проведения процедуры афереза в другой день.

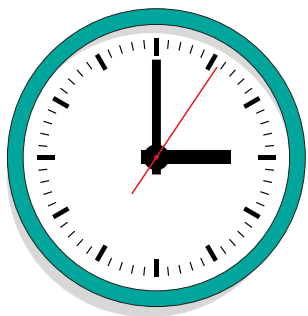


Когда ты придёшь для прохождения афереза, твой центральный катетер подключат к аппарату, который соберёт некоторое количество твоей крови. После этого он отделит необходимые стволовые клетки и вернёт тебе оставшуюся кровь через центральный катетер.

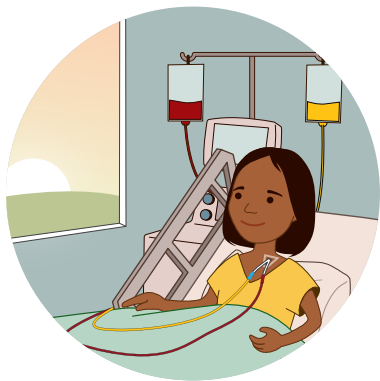


Во время афереза важно стараться не двигаться, поэтому будет полезным заниматься каким-нибудь спокойным делом, например, чтением, просмотром фильмов, раскрашиванием или прослушиванием музыки.





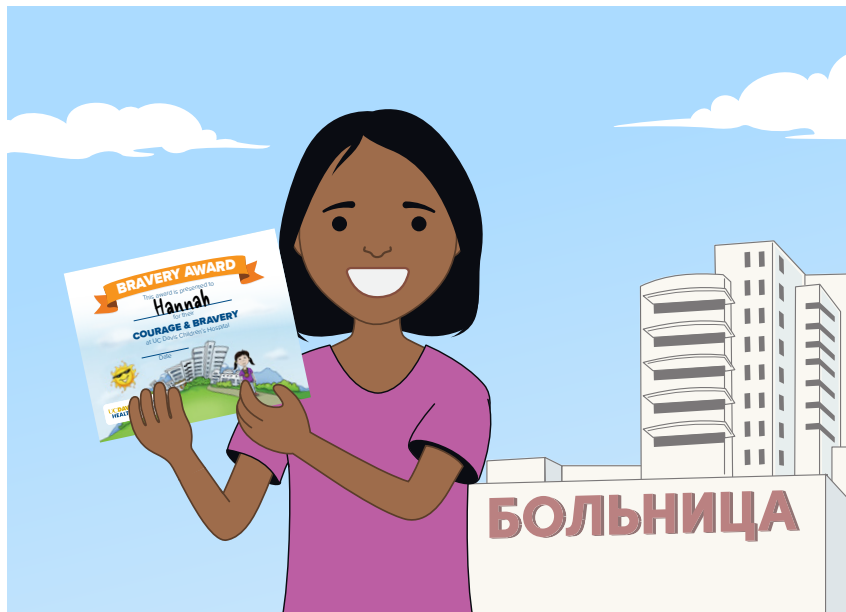
Аферез может занять несколько часов или даже больше, в зависимости от количества необходимых стволовых клеток. По окончании сбора центральный катетер осторожно удалят и ты сможешь пойти домой.



Далее стволовые клетки отправят в лабораторию, где их подготовят и передадут нуждающемуся в них получателю. После этого организм получателя сможет вырабатывать здоровые кровяные тельца благодаря твоим донорским стволовым клеткам.



Быть донором стволовых клеток – это очень благородный поступок, которым я очень горжусь!



Спасибо, что ты принял(-а) участие в сегодняшнем занятии Учебной лаборатории. Теперь время вернуться на футбольное поле, чтобы выиграть этот матч!



Словарь

Стволовые клетки: клетки, вырабатываемые внутри костей. Это незрелые клетки, которые вырастают в различные типы клеток крови, необходимых для здоровья твоего организма.

Костный мозг: завод по производству клеток, который находится внутри твоих костей.

Эритроциты: клетки, которые разносят кислород во все части тела, обеспечивая их энергией.

Лейкоциты: клетки, которые борются с инфекцией и защищают организм от микробов.

Тромбоциты: клетки, которые помогают организму остановить кровотечение.

Донор стволовых клеток: человек, который отдаёт свои здоровые стволовые клетки получателю.

Словарь

Получатель стволовых клеток: больной или человек с нарушенной функцией костного мозга. Это означает, что он не способен самостоятельно вырабатывать здоровые стволовые клетки.

Аферез: процесс забора стволовых клеток через центральный катетер. Твой центральный катетер подключен к аппарату для афереза, в котором собирается твоя кровь и отделяются стволовые клетки. После этого оставшаяся кровь возвращается в твоё тело через центральный катетер.

Центральный катетер: центральный катетер похож на внутривенную капельницу, которая вводится через вены на руках. Однако центральный катетер намного длиннее обычной капельницы и может устанавливаться на груди или на шее. Центральный катетер вводится в вену рядом с сердцем. В зависимости от того, какой катетер нужен пациенту, трубочки могут находиться либо под кожей, либо на поверхности.

Словарь

- Слова могут быть расположены в любом направлении.
- У слов могут быть общие буквы.

O B Y L X W V L U M A U J G Q
V M O L L V A M A B K C D R T
S F G N L E M W S D A E X R Q
P Z V Z E O C H F U V N U O S
K L E M P M Z M P E J T Z N K
U F F R O P A Y E P Z R J O F
V I C Q R E G R L T H A A D E
L P F Y T B V A R X S L J L Q
I C G T M H T T D O R L I L L
H F G W Q E X Q Y Y W I B E B
J G R B L U L N C Q T N D C M
A P H E R E S I S H G E B M S
A I T L L E C D O O L B D E R
E S F C M Y G O M W L H V T V
N O M Z G H M M X W N H A S H

Apheresis

Red Blood Cell

Bone Marrow

Stem Cell

Central Line

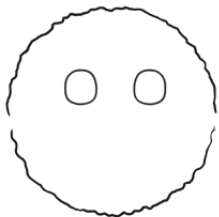
Stem Cell Donor

Platelets

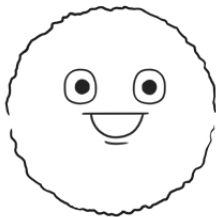
White Blood Cell

Как нарисовать **СТВОЛОВУЮ КЛЕТКУ**

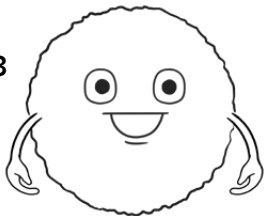
1



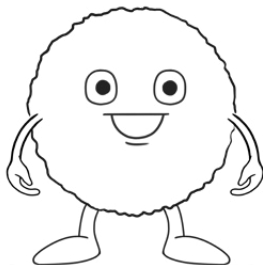
2



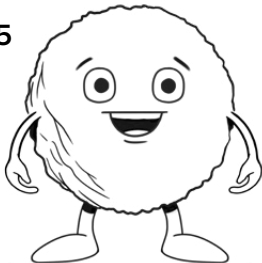
3



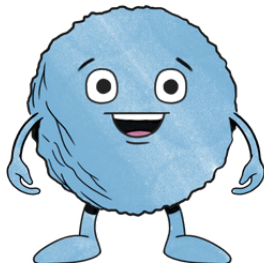
4



5



6



UCDAVIS
HEALTH

COMPREHENSIVE
CANCER CENTER

Данное пособие было щедро профинансировано компанией



Scan QR code to learn more
about stem cell donors.